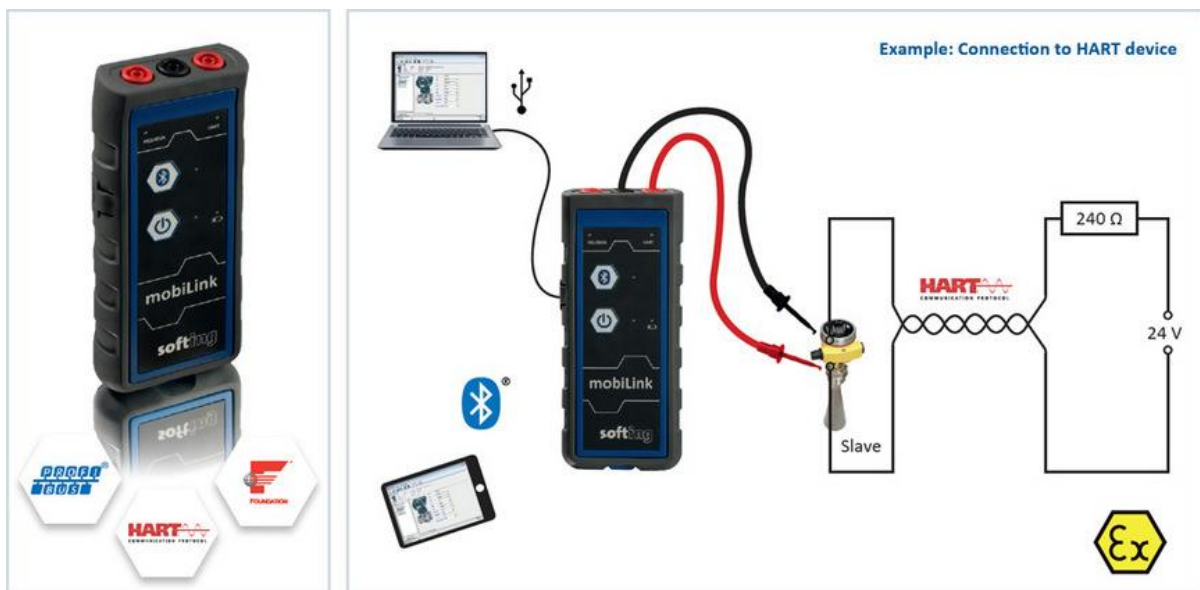


Mobil és rugalmas terepi eszköz paraméterezés

HART, Foundation fieldbus és PROFIBUS PA eszközök konfigurálása egyetlen interfészen keresztül

A múltban mindegyik protokoll esetében más és más eszközzel, különféle felületeken kellett a terepi eszközöket paraméterezni. Ez nagyon sok munkával és költséggel járt.

A Softing GmbH új fejlesztésű eszközével ez ma már a múlté. A [mobiLink](#)-el, lehetséges **egyszerűen és mobilan kapcsolódni mind a HART master, mind a Foundation fieldbus host vagy PROFIBUS PA master terepi eszközökhöz**. A kezelői felülethez csatlakozás lehet USB-n vagy Bluetooth-on keresztül, smartphone, laptop vagy tablet eszközökhöz. A [mobiLink](#) alkalmas paraméterezésre, előkonfigurálásra, üzembehelyezésre, diagnosztikára és monitorozásra is. A [mobiLink](#) elemmel szerelt, extrém robusztus kivitelű és robbanásveszélyes környezetben is használható.



[>>>Részletek itt](#)

További információk a [Softing weboldalon](#) és a Controsys honlapon [ITT](#) és [ITT](#)

