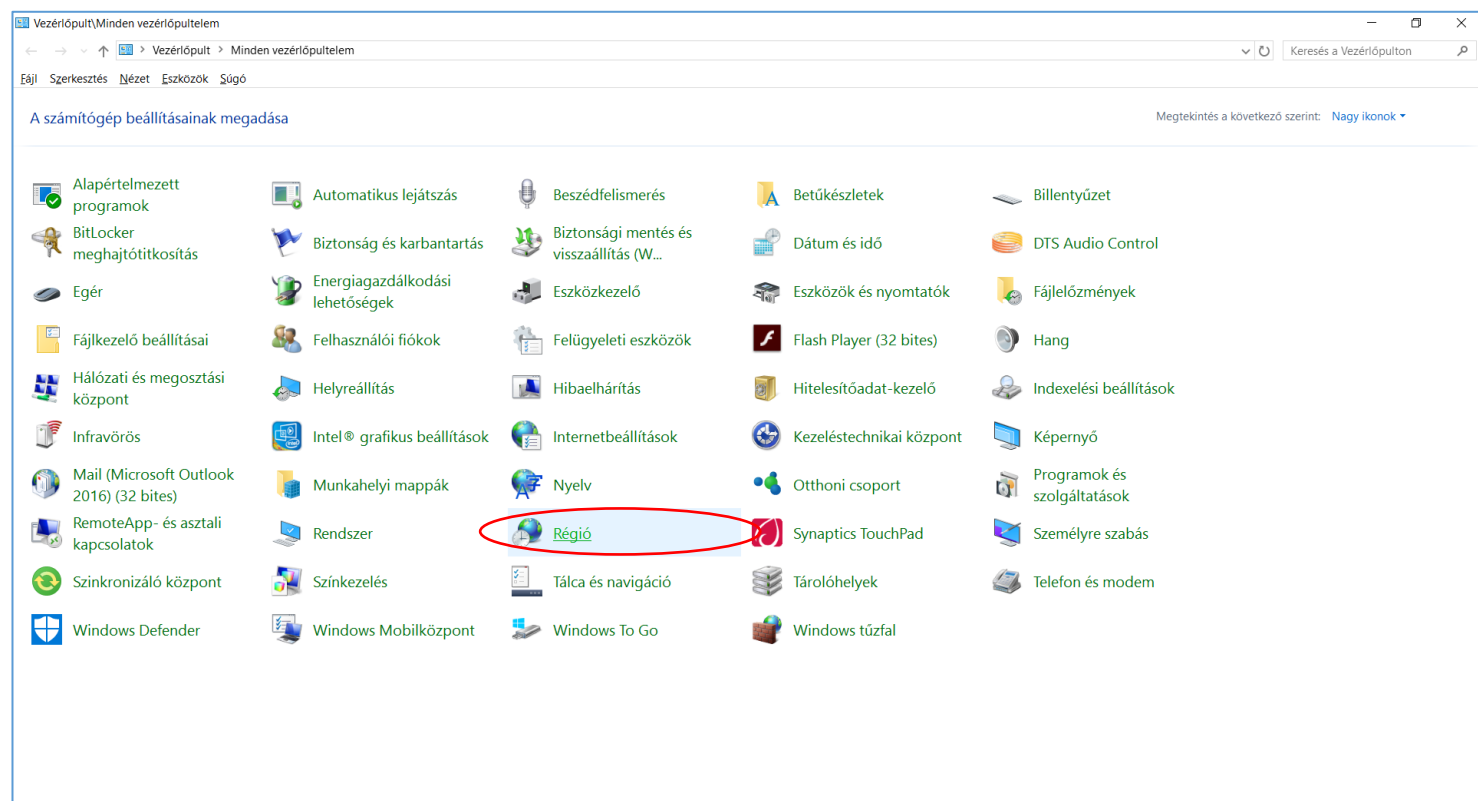


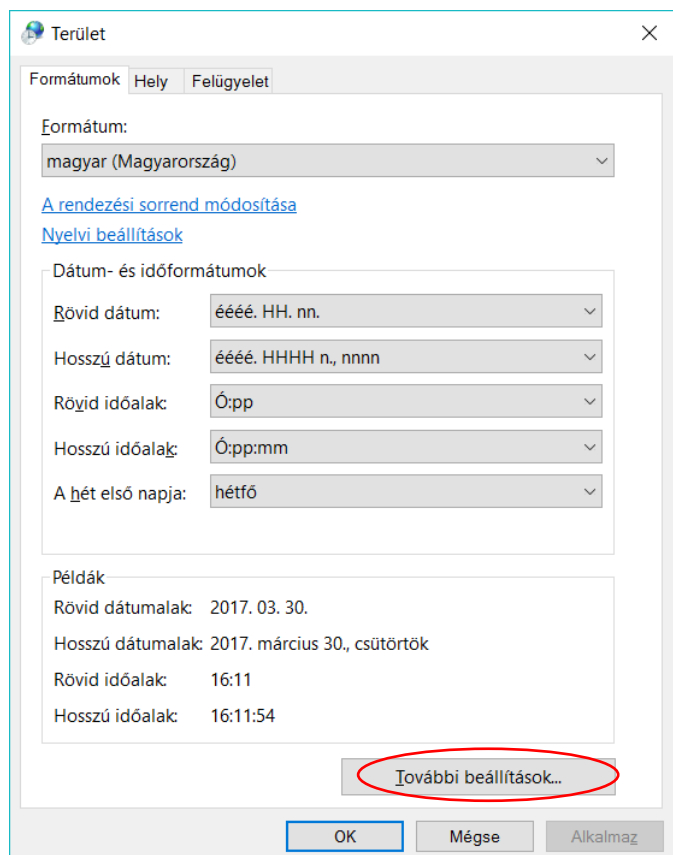
Magyar Windows 10 és Windows 8 operációs rendszerek alatt a következő beállítást kell használni.

1. Windows 10-es operációs rendszeren:

- a. Lépjen ki a Citect Studio-ból.
- b. Hívja fel a Vezérlőpultot.
- c. Nyissa meg a Régió beállításokat.



- d. Kattintson a További beállítások... gombra.



- e. Válassza ki a Rendezés fület felül.

Számok Pénznem Idő **Dátum** Rendezés

Példa

Pozitív:

123 456 789,00

Negatív:

-123 456 789,00

Tizedesjel:

Tizedesjegyek száma:

Ezres elválasztó:

Számjegyek csoportosítása:

Negatív előjel:

Negatív számformátum:

Vezető nullák megjelenítése:

Listaelválasztó:

Mértérendszer:

Szabványos számjegyek:

Írásrendszerbeli számjegyek:

Ha vissza szeretné állítani a számok, a pénznem, az idő és a dátum alapértelmezett beállításait, kattintson az Alaphelyzet gombra.

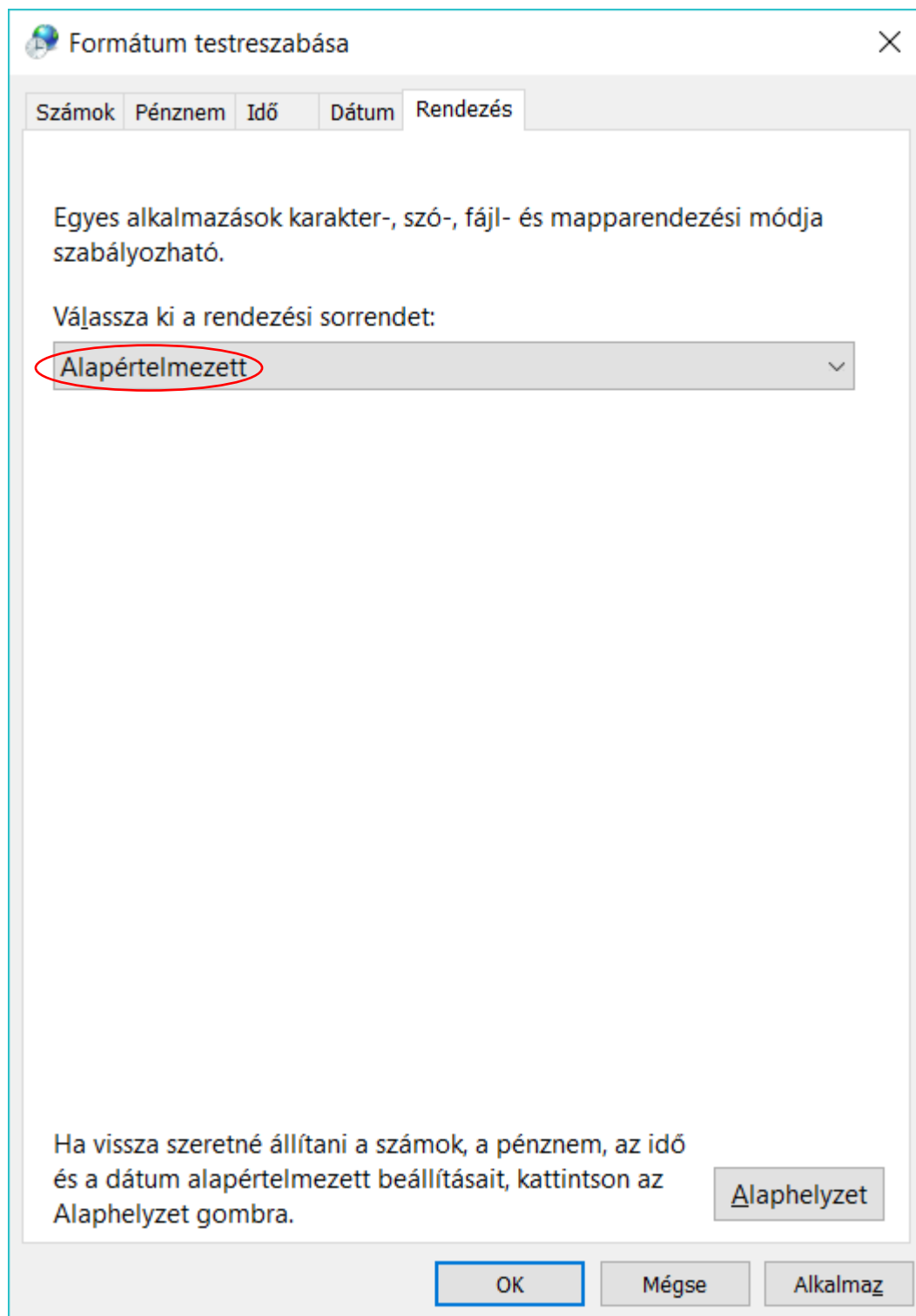
Alaphelyzet

OK

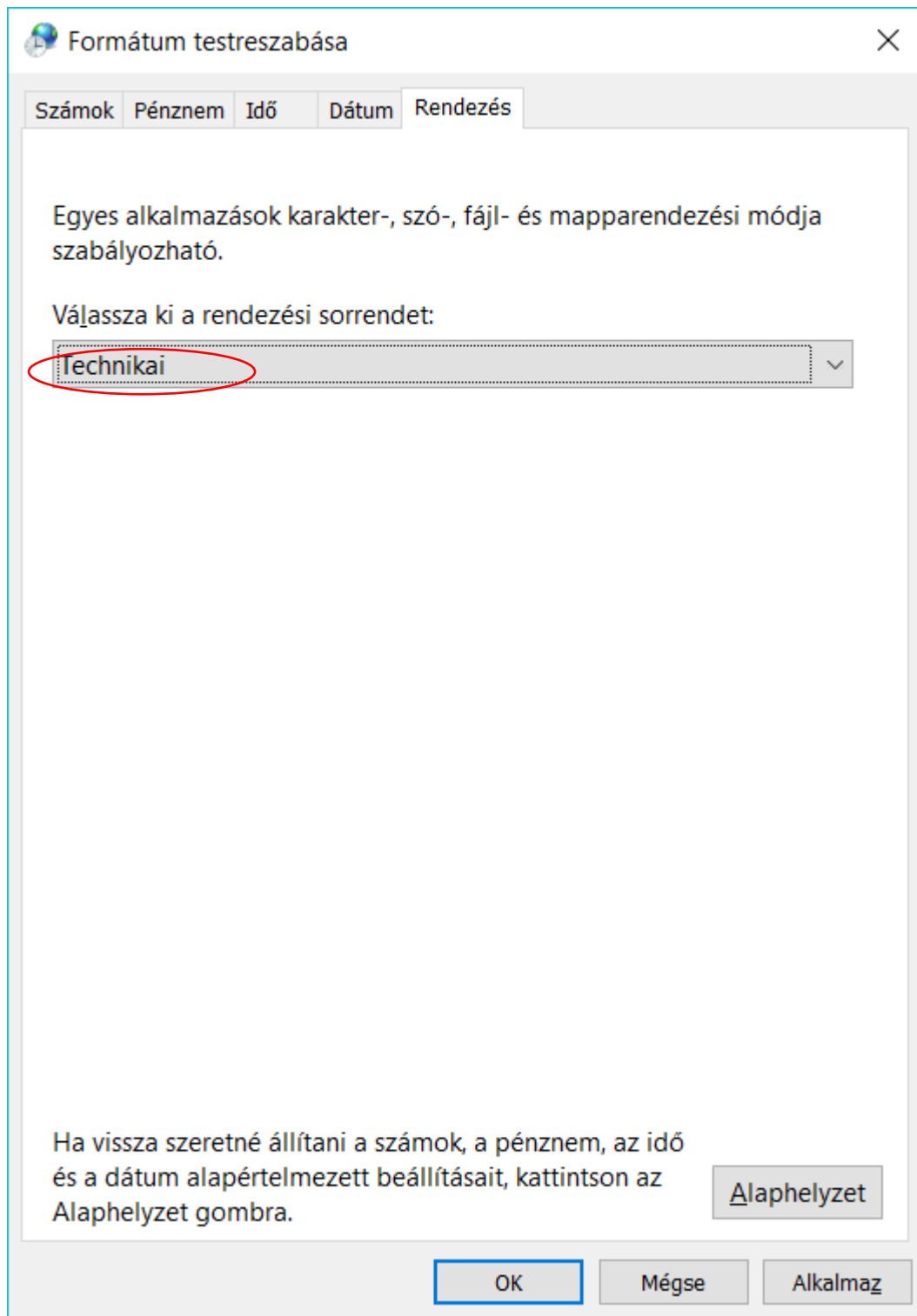
Mégse

Alkalmaz

Az Alapértelmezett beállítás okozza a hibás működést



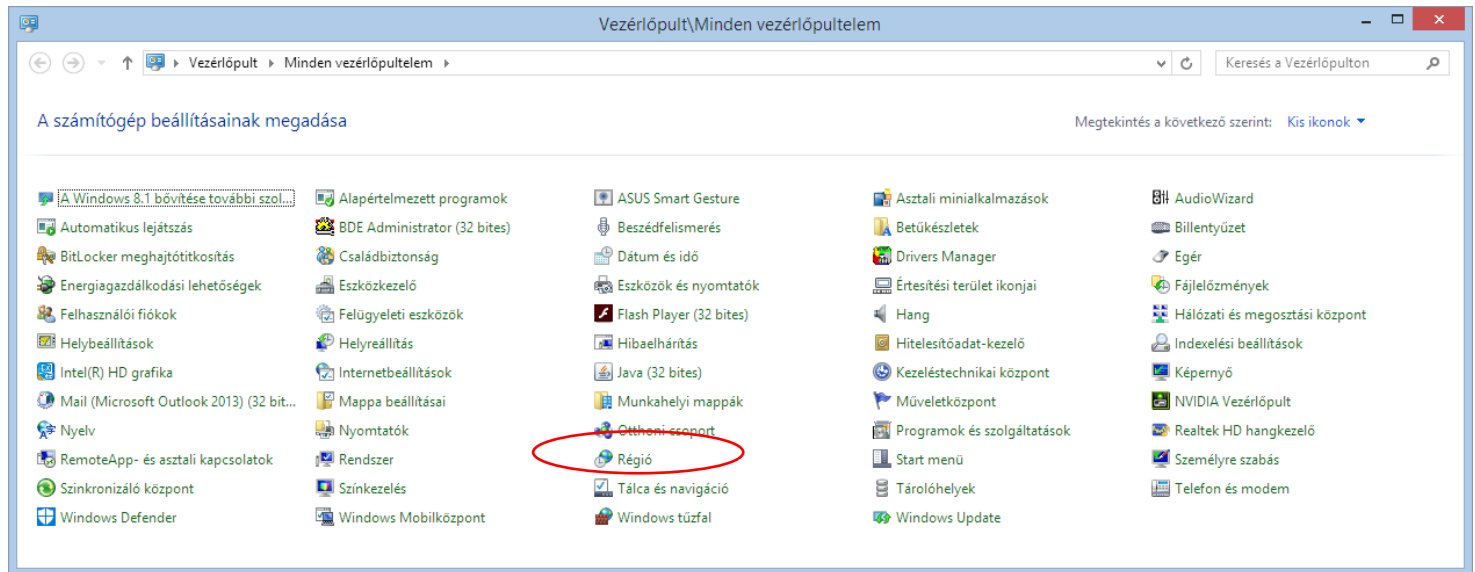
- f. Állítsa át a rendezés sorrendet „Technikai”-ra. Majd OK gombbal zárja be az ablakokat.



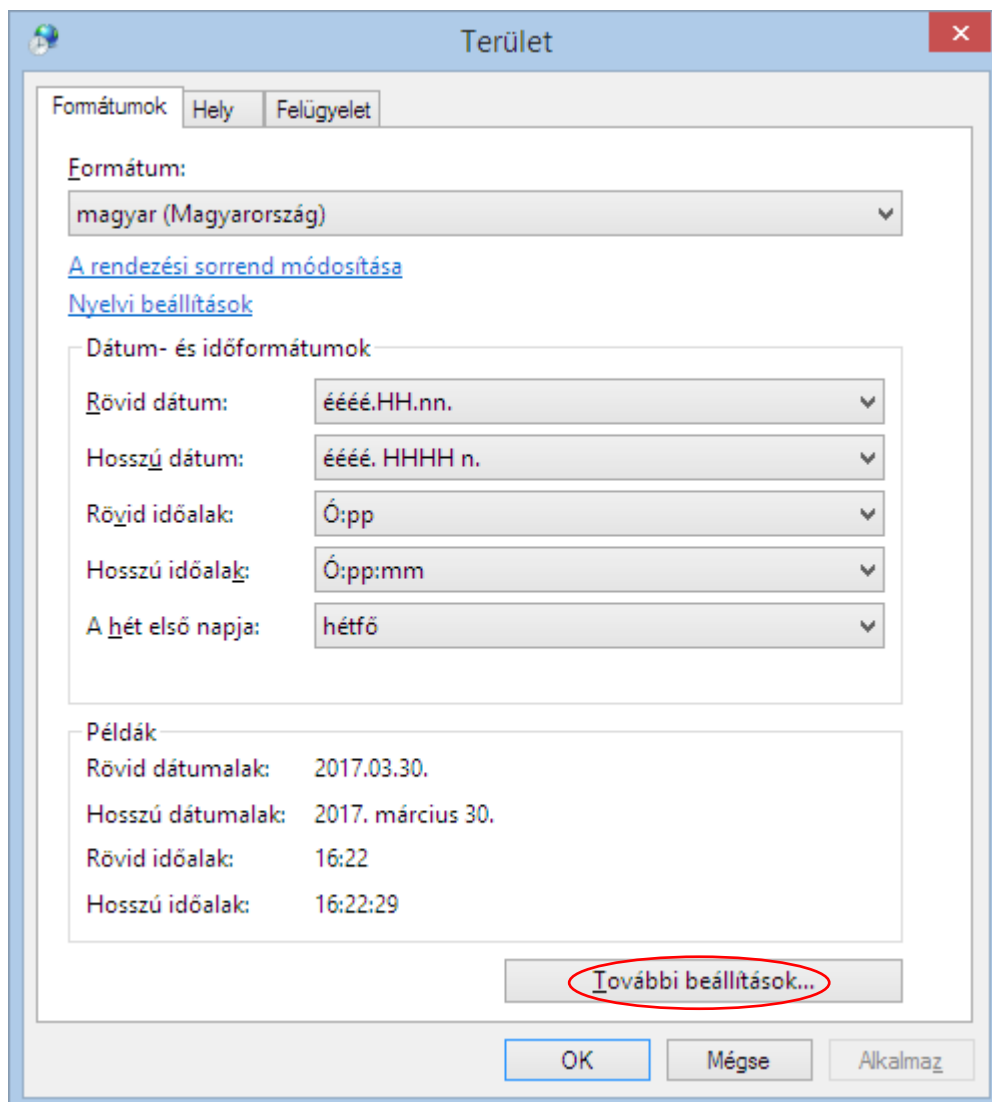
- g. Indítsa el a Citect Studio-t.

2. Windows 8-as operációs rendszeren:

- a. Lépjen ki a Citect Studio-ból.
- b. Hívja fel a Vezérlőpultot.
- c. Nyissa meg a Régió beállításokat.



- d. Kattintson a További beállítások... gombra.



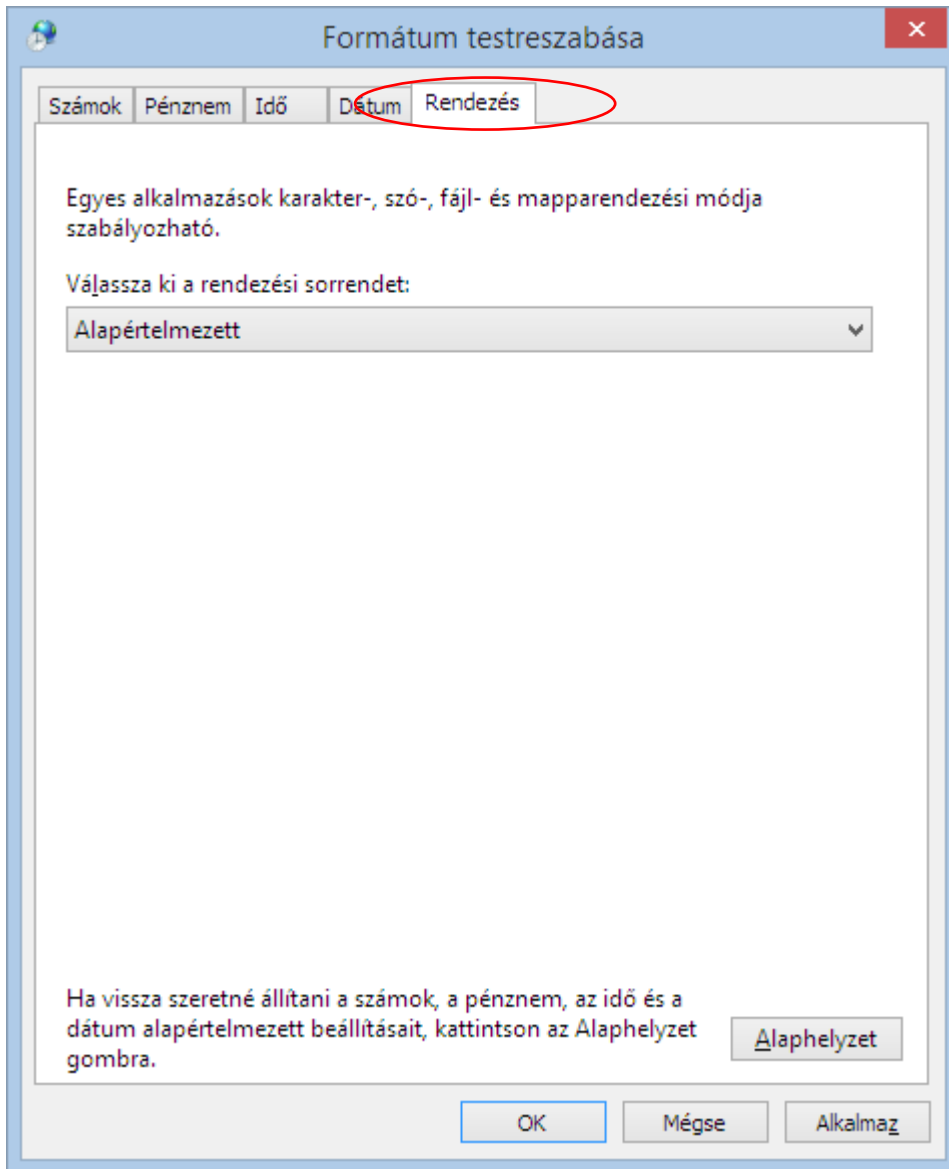
e. Válassza ki a Rendezés fület felül..

The image shows a Windows dialog box titled "Formátum testreszabása" (Format Customization). At the top, there are five tabs: "Számok", "Pénznem", "Idő", "Dátum", and "Rendezés". The "Rendezés" tab is selected and circled in red. Below the tabs, there is a "Példa" (Example) section with two input fields: "Pozitív:" containing "123 456 789,00" and "Negatív:" containing "-123 456 789,00". The main area contains several settings, each with a label and a dropdown menu:

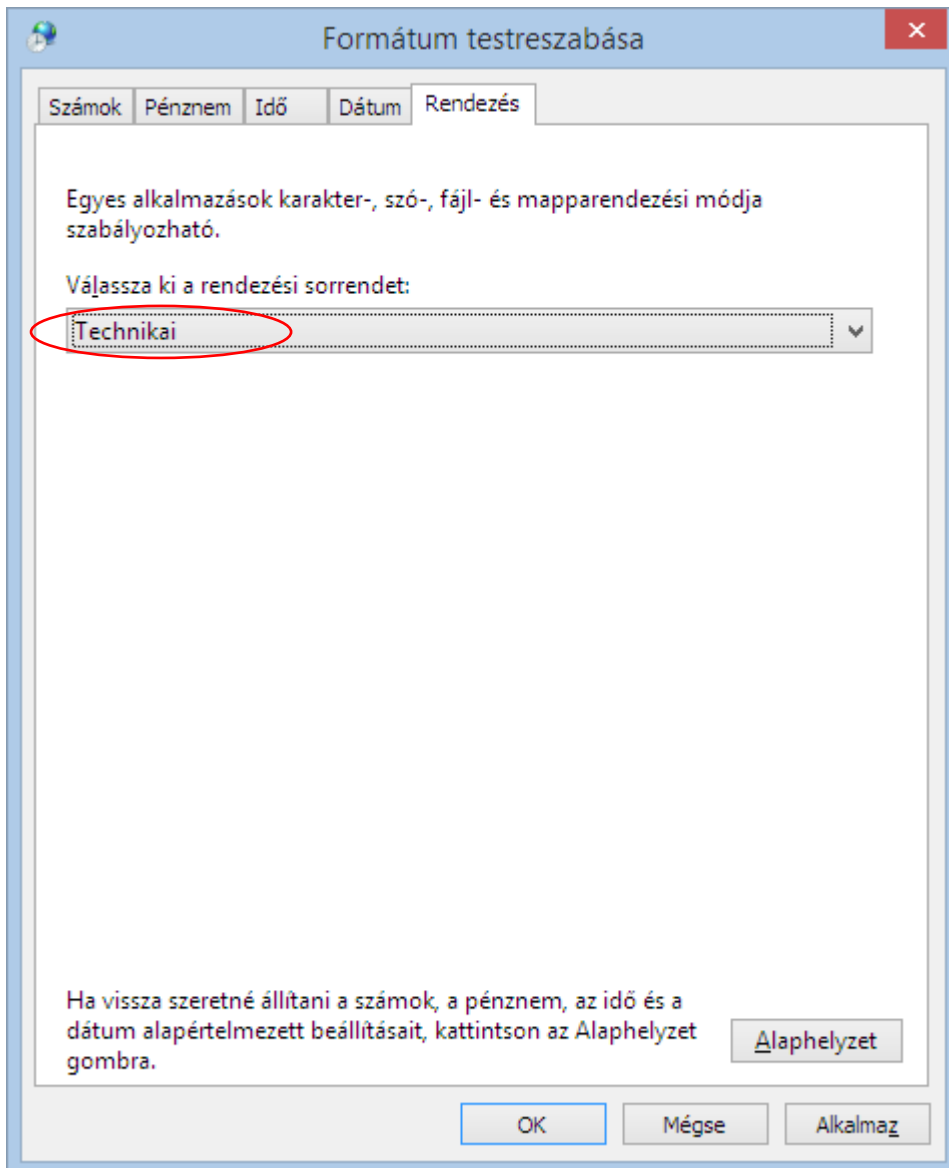
- Tizedesjel: [Empty]
- Tizedesjegyek száma: 2
- Ezres elválasztó: [Empty]
- Számjegyek csoportosítása: 123 456 789
- Negatív előjel: -
- Negatív számformátum: -1,1
- Vezető nullák megjelenítése: 0,7
- Listaelválasztó: ;
- Mértérendszer: Metrikus
- Szabványos számjegyek: 0123456789
- Írásrendszerbeli számjegyek: Soha

At the bottom, there is a note: "Ha vissza szeretné állítani a számok, a pénznem, az idő és a dátum alapértelmezett beállításait, kattintson az Alaphelyzet gombra." (If you want to restore the default settings for numbers, currency, time, and date, click the Alaphelyzet button.) To the right of the note is a button labeled "Alaphelyzet". At the very bottom are three buttons: "OK", "Mégse", and "Alkalmaz".

Az Alapértelmezett beállítás okozza a hibás működést



f. Állítsa át a rendezés sorrendet „Technikai”-ra. Majd OK gombokkal zárja be az ablakokat.



g. Indítsa el a Citect Studio-t.